

Polarisierung überwinden

Wir Grünliberalen verbinden.



Grünliberale.
Da liegt mehr drin

Grünliberale.
Da liegt mehr drin

Kontakt

Grünliberale Partei Stadt Zürich
Rötelstrasse 18
8006 Zürich

So erfahren Sie mehr

zurich.grunliberale.ch
glpstadtzrh
glpStadtZuerich

So unterstützen Sie uns



Online spenden

Liste
4

**Andreas
Hauri**

Stadtrat bisher

**Serap
Kahriman**

Stadtrat und
Stadtpräsidium neu

Liste
4

Grünliberale.
Da liegt mehr drin

Kreis 4 & 5

Hauri und Kahriman tun Zürich gut.



**Andreas
Hauri**

wieder in den Stadtrat

Impulsgeber. Brückenbauer. Macher.

Hauri hat das Stadtsptial Zürich für viele Städter:innen zur ersten Wahl transformiert. Hauri gestaltet Zürich klimafit und gesund. Hauris innovative Alterspolitik wird zum Erfolgsmodell und gerne kopiert.



andreasauri.ch



**Serap
Kahriman**

neu in den Stadtrat
und als Stadtpräsidentin

**Gestalterin. Brückenbauerin.
Entscheiderin.**

Kahriman packt an, wenn andere noch diskutieren. Kahriman hört zu und bringt Menschen zusammen. Kahriman macht sich stark für mehr bezahlbare Wohnungen und Kitaplätze.



serapkahriman.ch

Unsere Kandidierenden im Kreis 4 & 5

BISHER



Nicolas Cavalli

1982, Unternehmer und Berater
in Versicherungsmedizin

Unsere zwei Kreise sind bunt, lebendig und manchmal auch laut, so soll's sein. Ich will, dass wir hier auch morgen noch wohnen, feiern, arbeiten und gemeinschaftlich leben können.

nicolascavalli.ch



Sultana Khan

1977, Unternehmerin. M.B.A

Mit Mut zur Lösung schaffen wir Wohnraum und Grünräume zugleich – für Menschen, Tiere und unsere Zukunft.



Moreno Feltscher

1988, Digitalstrategie,
Psychologiestudent &
Gleitschirmflugehrer

Ich setze mich ein für eine Stadt, die Vielfalt lebt, Raum für Ideen schafft und in der wir lebendig, bezahlbar und nachhaltig zusammenleben.

morenofeltscher.me



Rahel Hofstetter

1992, Politik- & Kommunika-
tionsexpertin
Fussball, Kochen & Podcasts

Ich möchte Politik gestalten, die verbindet: Gleichstellung, verdichteter und bezahlbarer Wohnraum, sichere Velowege und lebendige Quartiere mit neuen Grünräumen für mehr Lebensqualität.

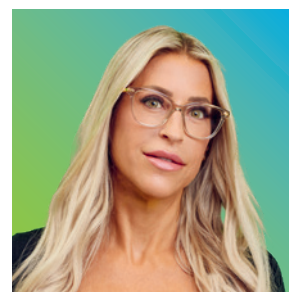
rahelhof



Beat Hostettler

1968, IT Projektleiter

Brücken bauen statt Mauern – zum Wohl des Wirtschafts- und Lebensraums Zürich, der uns allen am Herzen liegt.



Simone Gall

1978, Lehrperson für
Allgemeinbildung

Ich engagiere mich für soziale Fairness, nachhaltige Stadtplanung und ein Quartier, das zusammenhält.

[@simonegall_GLP](https://simonegall_GLP)

Dafür stehen wir ein – im Kreis und in der Stadt



Zürich kommt vorwärts

Zürich gewinnt, wenn die Mobilität neu gedacht wird: sichere Schulwege, ein stark vernetzter ÖV und faire Lade-Modelle für E-Autos. Wir sorgen in unserem Quartier für ein besseres Miteinander, saubere Luft und mehr Komfort. Das ist GLP-Politik, die Zürich spürbar lebenswerter macht.



Gegen Polarisierung

Polarisierung bremst Zürich. Die Dialogfähigkeit geht verloren und wichtige Veränderungen bleiben liegen. Die GLP ist die verlässliche Kraft im Zentrum: Wir bringen Gegensätze zusammen und sorgen dafür, dass Zürich mit neuen Ansätzen zukunfts- bereit bleibt – auch für kommende Generationen.



Zürich klimafit

Mit Mut zur Lösung schaffen wir ein Zürich, das nicht überhitzt. Auch in unserem Kreis nicht. Wo Wohnraum gebaut wird, entsteht gleichzeitig neuer Grünraum für Menschen und Tiere. Wir treiben Klimamassnahmen entschlossen voran, weil zögern teurer wäre und die Zukunft nur jetzt gesichert werden kann.



Weitere Informationen:
zurich.grunliberale.ch